



KORODUR MICROTOP®

MICROTOP® – le système de réfection
des réservoirs d'eau potable
à base minérale



Testé selon DVGW
Spécifications W 300



MICROTOP® – le système de réfection des réservoirs

MICROTOP Produits

MICROTOP TW 3 (naturel, blanc*, bleu)	Mortier hydraulique renforcé de micro silice pour la projection en voie sèche, utilisé dans la domaine de l'eau potable pour revêtements d'environ 9-15 mm. TW 3 peut également être appliqué manuellement. Granulométrie 0-3 mm. Mise en place en composite avec le primaire d'accrochage TW BM.
MICROTOP TW 3 HOZ	Mortier hydraulique renforcé de micro silice avec ciment haut fourneau pour la projection en voie sèche, utilisé dans la domaine de l'eau potable pour la reprofilage et le revêtement de surface, pour l'augmentation des couches du béton et pour la finition. Mise en place en composite avec le primaire d'accrochage TW BM.
MICROTOP TW 5	Mortier hydraulique renforcé de micro silice pour la projection en voie sèche, utilisé dans la domaine de l'eau potable pour revêtements d'environ 10-25 mm. TW 5 peut également être appliqué manuellement. Granulométrie 0-5 mm. Mise en place en combinaison avec le primaire d'accrochage TW BM.
MICROTOP TW 8	Mortier hydraulique renforcé de micro silice pour la projection en voie sèche utilisé dans la domaine de l'eau potable pour la reprofilage des éruptions plus profondes. Pour des petites surfaces, TW 8 peut être appliqué manuellement. Granulométrie 0-8 mm.
MICROTOP TW NSM (naturel, blanc*, bleu)	Mortier hydraulique renforcé de micro silice utilisé dans le domaine de l'eau potable pour revêtements d'environ 20 mm en projection par voie mouillée dense. TW NSM peut également être appliqué manuellement. Granulométrie 0-3 mm.
MICROTOP TW NSD	Mortier hydraulique renforcé de micro silice, utilisé dans le domaine de l'eau potable pour revêtements d'environ 25 mm en projection par voie mouillée mince-dense. TW NSD peut également être enduit et lissée. Petits travaux peuvent être effectués manuellement.
MICROTOP TW VSM	Mortier spécial minéral pour la projection préliminaire de réservoirs d'eau potable ainsi que d'autres installations d'eau potable. TW VSM peut être mise en place par projection ou manuellement.
MICROTOP TW BM (naturel ou blanc*)	Mortier prêt à l'emploi spécialement adapté aux revêtements intérieurs de réservoirs d'eau potable, des tuyaux et d'autres installations d'eau potable, dans une épaisseur de 3-8 mm. TW BM peut être mise en place par projection par voie mouillée ou manuellement.
MICROTOP TW 02 (naturel, blanc*, bleu)	Enduit minérale hydraulique renforcé de micro silice, utilisé dans le domaine de l'eau potable pour revêtements d'environ 2-5 mm en projection par voie mouillée. Il peut également être mise en place par projection ou manuellement.
MICROTOP TW Minéral	Revêtement liquide à base de silicate pour la consolidation de matériaux de construction minéraux sur des substrats poreux – réaction de silicification (pas blanc pur).

MICROTOP Propriétés produits

Les mortiers spéciaux **MICROTOP** combinent la technique micro silice avec les normes DIN applicables.

Les mortiers spéciaux **MICROTOP** sont utilisable en projection par voie mouillée-mince et dense.

Les mortiers spéciaux **MICROTOP** sont utilisable en projection par voie sèche ou mouillée selon DIN 18551 et DIN 1045.

Les mortiers spéciaux **MICROTOP** répondent à toutes les exigences pertinentes pour des mortiers pour des réservoirs d'eau potable et en plus ne contiennent pas d'ingrédients biodisponibles (testé par l'Institut d'Hygiène de Gelsenkirchen).

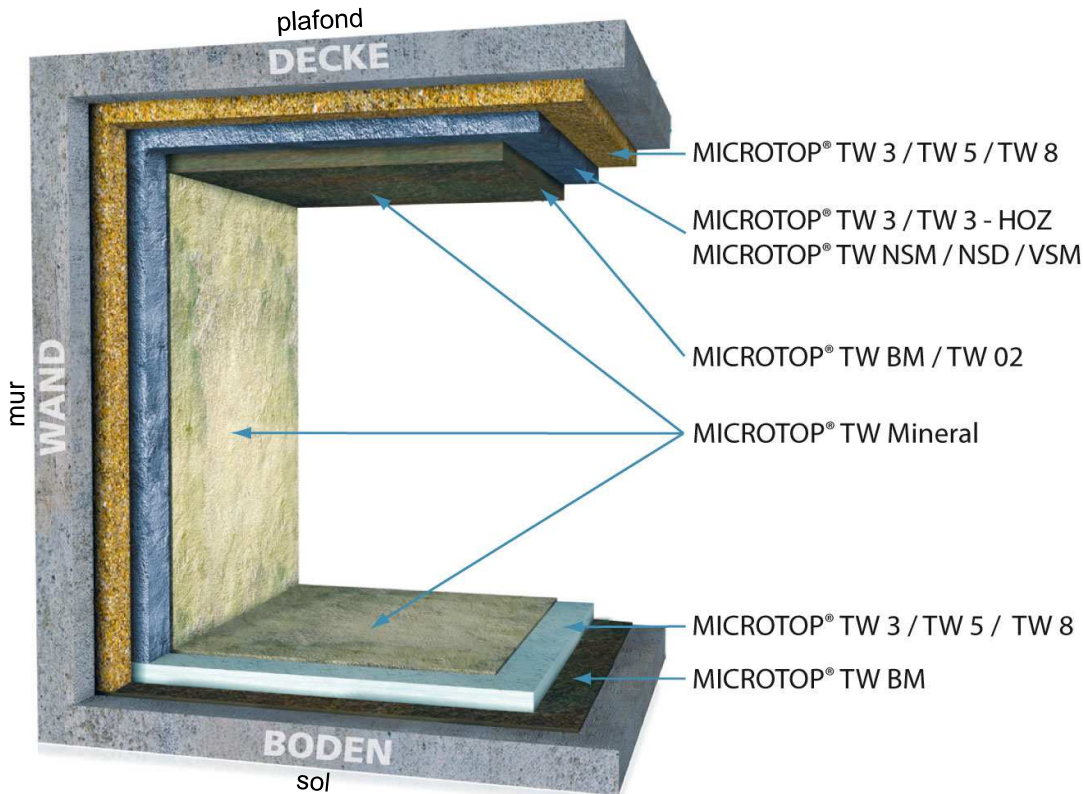
MICROTOP est une solution globale. Le système convient à toute construction. Lors des travaux neufs ou de réfection, peuvent être mise en place des revêtements fins ou épais.

MICROTOP Données techniques

	Spécifications DVGW 300	TW 3	TW 5	TW 8	TW NSM TW NSD
Porosité à 28 jours	≤ 12 Vol. %	≤ 12 Vol. %	≤ 12 Vol. %	≤ 12 Vol. %	≤ 12 Vol. %
Porosité à 90 jours	≤ 10 Vol. %	≤ 10 Vol. %	≤ 10 Vol. %	≤ 10 Vol. %	≤ 10 Vol. %
Rapport E/C	≤ 0,5	≤ 0,4-0,5	≤ 0,4-0,5	≤ 0,4-0,5	≤ 0,4-0,5
Pourcentage d'air occlus	≤ 5 Vol. %	≤ 3-5 Vol. %	≤ 3-5 Vol. %	≤ 3-5 Vol. %	≤ 3-5 Vol. %
Densité selon DIN 1048 T-2		2,2-2,3 kg/dm ³	2,2-2,3 kg/dm ³	2,2-2,3 kg/dm ³	2,2-2,3 kg/dm ³
Résistance à la compression à 28 jours		≥ 45 N/mm ²	≥ 45 N/mm ²	≥ 45 N/mm ²	≥ 45 N/mm ²
Adhérence	≥ 1,5 N/mm ²	≥ 1,5 N/mm ²	≥ 1,5 N/mm ²	≥ 1,5 N/mm ²	≥ 1,5 N/mm ²
Epaisseurs	15 mm ± 5 mm	9 – 15 mm	10 – 25 mm	≥ 25 mm	10 – 20 mm

d'eau potable à base minérale

MICROTOP structure de couches - le système pour sol, mur et plafond (en diverses variantes)



MICROTOP Les avantages

Pour l'entreprise

- Utilisable en béton projeté par voie sèche, grandes distances d'approvisionnement, compactage élevé dû à une énergie d'impact importante.
- Pour projection par voie mouillée (en flux dense), Diminuant considérablement la formation de poussière et rapport E/C égale.
- Pour projection par voie dense-mince.
- Mise en oeuvre aisée.
- Qualité élevée due à la présence de micro silice.
- Ne contient pas d'éléments organiques.
- Faible rebond grâce à la granulométrie optimisée.
- Système utilisable en sols, murs et plafonds.

Pour l'exploitant

- Excellente tenue dans le temps.
- Réfection et entretien économique grâce à une compacité de surface importante.
- Réalisation rapide et réfection à moindres frais.
- Aspect de surface agréable.
- Monocouche.

MICROTOP gestion de qualité

Les produits **MICROTOP** sont composés uniquement de matières minérales. Une haute qualité des mortiers secs est garantie par un système de contrôle automatisé des phases de production et de longues années d'expérience en recherche et développement. .

Les produits **MICROTOP** correspondent aux exigences d'hygiène et aux recommandations des DVGW (organisme de contrôle et certification Gaz et Eau).

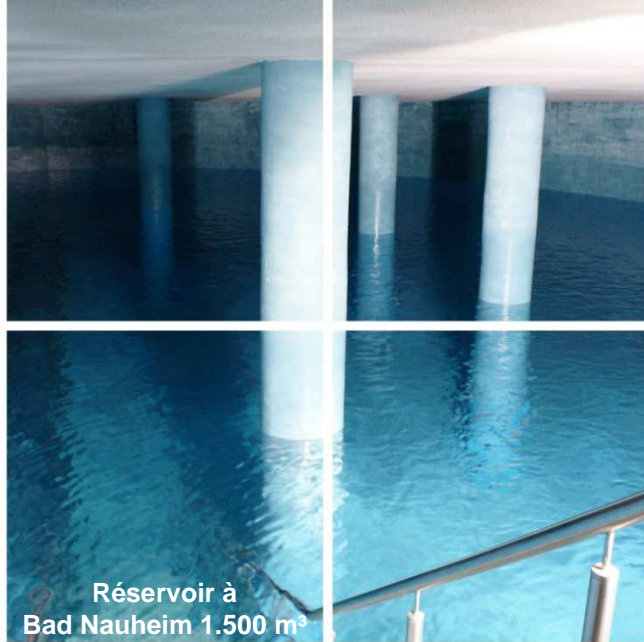
Les PV d'essais **MICROTOP** réalisés selon les fiches techniques du DVGW spécifications W 270 et W 347 par L'Institut d'Hygiène de Gelsenkirchen et de la LGA de Nürnberg.

Les produits **MICROTOP** correspondent aux directives de DVGW W 300, classifié en TYP 1 (purement minéraux).

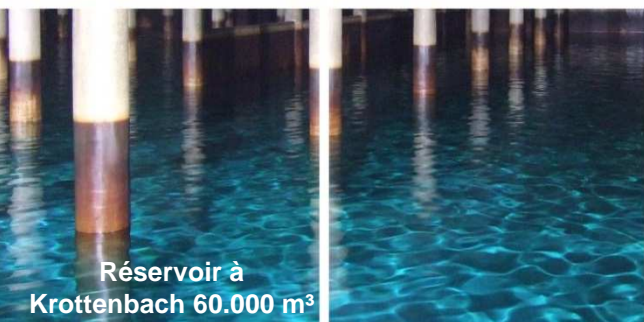
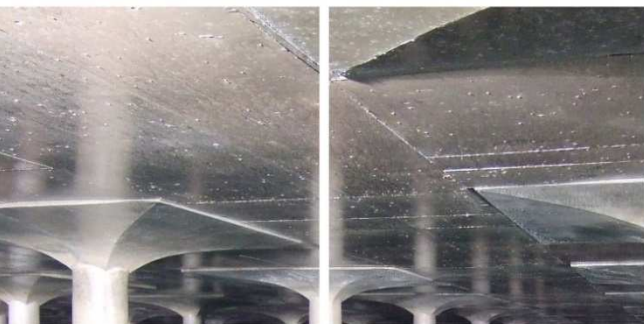
Malgré le plus grand soin dans la production et la sélection des matières premières, il ne peut pas être exclu complètement qu'avec les produits MICROTOP blancs des irritations se montre en forme des déviations granulométriques et de couleur dans les agrégats. Ceci est dû aux caractéristiques naturelles et ne représente aucun droit de recours.



Réservoir à
Haidberg 75.000 m³



Réservoir à
Bad Nauheim 1.500 m³



Réservoir à
Krottenbach 60.000 m³



Réservoir à
Puchheim 30.000 m³

Mise à jour : mars 2016

KORODUR Westphal Hartbeton GmbH & Co. KG
KORODUR International GmbH



Siège :
Werner-von-Braun-Str. 4
92224 Amberg
Postfach 1653 • 92206 Amberg
Tél. : +49 (0) 96 21 / 47 59 - 0
Fax : +49 (0) 96 21 / 3 23 41
info@korodur.de

Usine Bochum-Wattenscheid :
Hohensteinstr. 19
44866 Bochum
Postf. 60 02 48 • 44842 Bochum
Tél. : +49 (0) 23 27 / 94 57 - 0
Fax : +49 (0) 23 27 / 32 10 84
wattenscheid@korodur.de

Agent exclusif pour la France :
Gérard Laurent, Ingénieur Conseil
7, rue Chandigarh
F 67370 Dingsheim
Tél. : +33 (0) 3 88 56 45 89
Fax : +33 (0) 3 88 56 89 45
gelaur@wanadoo.fr

