



Rapid Set® Cement Technologie

sneller · eenvoudiger · uniek



CEMENT ALL®
Universele reparatiemortel



MORTAR MIX
Snel drogende reparatiemortel



CONCRETE MIX
Snelhardend reparatiebeton



KORODUR and CTS Cement

Twee sterke partners

Exclusieve licensiehouder voor Europa!

KORODUR, wereld marktleider op vlak van harde granulaten voor industrievloeren start een exclusieve samenwerking met CTS Cement, Amerikaans marktleider op vlak van hoogperformant cement en producent van het Rapid Set® gamma.

Unieke Rapid Set® Technologie nieuw in Europa, beproefd in de VS

CTS Cement, de Amerikaanse producent en marktleider in speciaal cement heeft de unieke en hoogperformante Rapid Set® technologie ontwikkeld - brengt daarmee cement-technologie op een hoger niveau en biedt oplossingen voor fundamentele problemen in de bouwwereld.

The Rapid Set® technologie is gebaseerd op de hoogperformante, innovatieve, snelle en krimpvrrije hydraulische "Rapid Set® Cement". Het speciale cement verkrijgt zijn unieke karakter dankzij geavanceerde en precieze productie-technieken. Rapid Set® Cement is geen Portland cement. Er worden geen chlorides of versnellers aan toegevoegd.

Rapid Set® Cement verleent de Rapid Set® reparatiemortels hun buitengewone werking: reeds binnen een uur extreme druksterktes! Onmiddellijke ingebruikname! Geen krimp! Multitoepasbaar! Sulfaatbestendig! Extreem duurzaam! Verminderde CO₂ emissies!

Rapid Set® staat voor innovatie, hoge performantie en veelzijdigheid!

Voor aannemers in de VS is Rapid Set® Cement reeds gedurende meer dan 25 jaar oplossing nr. 1 voor problemen die een snelle en krachtige oplossing vragen.

Rapid Set® Cement is een groen product!
Milieuvriendelijk, duurzaam en LEED-conform.



CTS Cement is lid van de U.S. Green Building Council. Rapid Set® Cement vermindert CO₂ emissies met 30 % vergeleken met een standaard Portland cement.



- ✓ HOGERE PERFORMANTIE
- ✓ SNELHARDEND
- ✓ DUURZAMER
- ✓ MULTIFUNCTIONEEL
- ✓ MINDER KRIMP
- ✓ MINDER CO₂ UITSTOOT

Rapid Set® Technologie – jarenlang beproefd in de VS
Pentagon, Hoover Dam

Hoogperformante Rapid Set[®] technologie

Reactie proces: vergelijking tussen Portland cement en Rapid Set[®] Cement

Het chemische reactieproces van een conventioneel Portland cement in vergelijking met Rapid Set[®] Cement vertoont significante verschillen. Rapid Set[®] Cement in een w/c verhouding van 0,45 zal het toegevoegde water voor 100% chemisch binden.



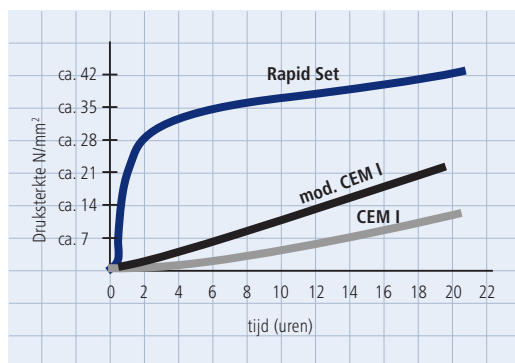
bestanddelen na reactie: **cement = Portland cement**
(Portland cement hydrateert tot w/c 0,25)

bestanddelen na reactie: **cement = Rapid Set[®] Cement**
(Rapid Set hydrateert tot w/c 0,33)

■ granulaten ■ cement ■ water ■ lucht

Unieke prestatie van Rapid Set[®]

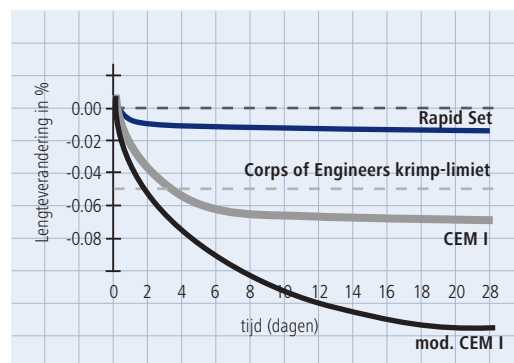
Sterkte



Rapid Set[®] – zeer hoge druksterktes na uitharding

De grafiek hierboven toont de beduidend betere en snellere sterkte-ontwikkeling van een op Rapid Set[®] gebaseerd systeem, vooral in vergelijking met een conventioneel Portland cement (CEM I) en gemodificeerde Portland cementen (versneld). Reeds 1 uur na uitharding zijn druksterktes van 20,0 N/mm² mogelijk.

Krimp



Rapid Set[®] – ongetwijfeld minder krimp in vergelijking met een Portland Cement

De bovenstaande grafiek toont het typische krimpverloop van conventionele cementsoorten (CEM I and mod. CEM I) in vergelijking met deze van de Rapid Set[®] technologie. In de VS is de limiet om als "krimpvrij" bestempeld te mogen worden < 0,05 % (US Army Corps of Engineers Shrinkage Limit). Dit is doelbewust gedaan met de Rapid Set[®] technologie.

Unieke Rapid Set® producten

Alleen de originele Rapid Set® producten zijn gebaseerd op de hoogperformante, unieke en duurzame Rapid Set® Cement.

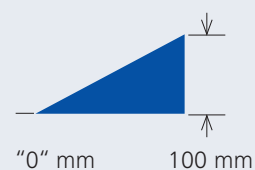
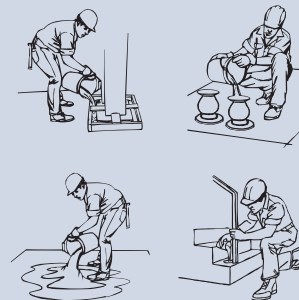
TOEPASSINGSGBIED

LAAGDIKTE



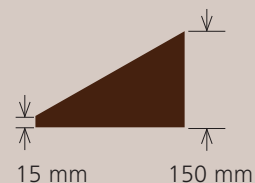
CEMENT ALL®
Universele reparatiemortel

Algemene betonreparatie, herprofilen, gietwerk, verankeren, injecteren, zichtwerk, grouting, industriële toepassingen, wegenbouw, algemene constructie, burgerlijke bouwkunde, prefab industrie, binnen- en buitentoepassingen, in vochtige omstandigheden



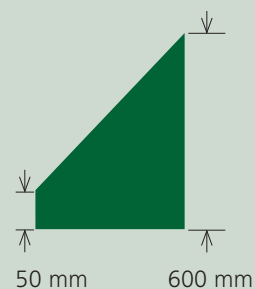
MORTAR MIX
Sneldrogende reparatiemortel

Algemene betonreparatie, herprofilen, ondergieten, zichtwerk, industriële toepassingen, wegenbouw, algemene constructie, burgerlijke bouwkunde, prefab industrie, binnen- en buitentoepassingen, in vochtige omstandigheden



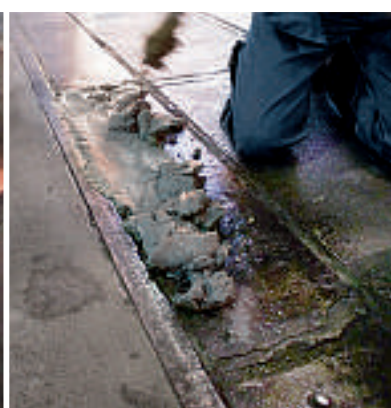
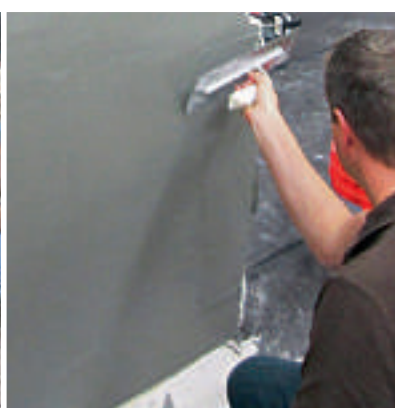
CONCRETE MIX
Snelhardend reparatiebeton

Algemene betonreparatie, aanleg van betonwegen en betonpaden, aanleg van betonnen funderingen/machinefunderingen, zichtwerk, industriële toepassingen, wegenbouw, algemene constructie, burgerlijke bouwkunde, prefab industrie, binnen- en buitentoepassingen, in vochtige omstandigheden



EERSTE UITHARDING ¹⁾		GEREED VOOR VERKEERSBELASTING ¹⁾		DRUKSTERKTE ¹⁾		ELASTICITEITSMODULUS	ADDITIEVEN	BESTENDIGHEID TEGEN VORST / DOORZOUTEN	INDRINGINGSVERMOGEN	SPECIALE EIGENSCHAPPEN	
na 15 min.	na 60 min.	> 20,0 N/mm ²	> 31,0 N/mm ²	> 41,0 N/mm ²	> 62,0 N/mm ²	31.700 N/mm ²	<input checked="" type="checkbox"/>	<input checked="" type="checkbox"/>	<input checked="" type="checkbox"/>		<input checked="" type="checkbox"/> krimpvrij <input checked="" type="checkbox"/> snelhardend <input checked="" type="checkbox"/> hoge druksterkte <input checked="" type="checkbox"/> geen hechtlaag <input checked="" type="checkbox"/> afwerking mogelijk tot op "0" mm
na 15 min.	na 60 min.	> 17,0 N/mm ²	> 28,0 N/mm ²	> 35,0 N/mm ²	> 48,0 N/mm ²	26.827 N/mm ²	<input checked="" type="checkbox"/>	<input checked="" type="checkbox"/>	<input checked="" type="checkbox"/>		<input checked="" type="checkbox"/> krimpvrij <input checked="" type="checkbox"/> snelhardend <input checked="" type="checkbox"/> hoge druksterkte <input checked="" type="checkbox"/> geen hechtlaag <input checked="" type="checkbox"/> gebruik "boven het hoofd" mogelijk
na 15 min.	na 60 min.	> 19,0 N/mm ²	> 25,0 N/mm ²	> 35,0 N/mm ²	> 41,0 N/mm ²	30.690 N/mm ²	<input checked="" type="checkbox"/>	<input checked="" type="checkbox"/>	<input checked="" type="checkbox"/>		<input checked="" type="checkbox"/> krimpvrij <input checked="" type="checkbox"/> snelhardend <input checked="" type="checkbox"/> hoge druksterkte <input checked="" type="checkbox"/> geen hechtlaag <input checked="" type="checkbox"/> gebruik tot diktes van 600 mm

¹⁾ Technische gegevens bij + 20°C en 65% relatieve luchtvochtigheid ²⁾ NPD = no performance determined = geen karakteristieken bepaald





Licentiehouder voor Europa:

KORODUR Westphal Hartbeton GmbH & Co. KG

Werk Bochum-Wattenscheid

Hohensteinstraße 19

44866 Bochum, Duitsland

Tel: + 49 23 27 94 57 0

Zert.: DIN EN ISO 9001:2008

Verkopen:

KORODUR International GmbH

Wernher-von-Braun-Straße 4

92224 Amberg, Duitsland

Tel: + 49 96 21 47 59 0

Fax: + 49 96 21 3 23 41

info@korodur.de

www.korodur.de

