



Rapid Set® Cements Tehnoloģija

ātrāk · vienkāršāk · vienreizēji



**CEMENT ALL®**

Daudzpusīga remonta java



**MORTAR MIX**

Ātri cietejoša remonta java



**CONCRETE MIX**

Ļoti ātri cietejošs betons



# KORODUR un CTS cements divi stipri partneri

## **Ekskluzīva licence partnerība Eiropā!**

KORODUR, augstu prasību rūpniecisko grīdu pasaules tirgus līderis uzsāk ekskluzīvas licences partnerattiecības ar Amerikas tirgus līderi augstas veiktspējas cementam CTS Cement markai Rapid Set®.

## **Rapid Set® cementa tehnoloģija jauna Eiropā, pārbaudīta ASV**

Amerikāņu ražotājs un tirgus līderis speciālo cementu ražošanā CTS Cement ir izstrādājis unikālu, augstas veiktspējas Rapid Set® cementa tehnoloģiju ievadot jauna līmeņa cementa tehnoloģijas un radot risinājumus būtiskām problēmām būvniecības nozarē.

Rapid Set® tehnoloģija ir balstīta uz augstas veiktspējas, novatorisku, ātri cietējošu un nerūkošu hidraulisko "Rapid Set® cementu". Īpašais cements iegūst savas īpašības precīzā un mūsdienīgā ražošanā. Rapid Set® cements nav portlandcements. Hlorīdi vai cietēšanas paātrinātāji netiek pievienoti.

Rapid Set® cements nodrošina Rapid Set® remontjauvas ar izcilu un unikālu efektivitāti: jau stundu pēc iestrādes ārkārtīgi augsta izturība! Tūlītēja lietojamība! Nesaraujas! Daudzfunkcionālas! Sulfātu izturīgas! Ilgmūžīgas! Samazināta CO<sub>2</sub> emisija!

## **Rapid Set® nozīmē inovāciju augstu veiktspēju un daudzpusību!**

Pēdējo 25 gadu laikā Rapid Set® Cement ir kļuvis par labāko izvēli darbu uzņēmējiem ASV gadījumos, kad nepieciešams ātrs un spēcīgs risinājums.

Rapid Set® cements - zaļš pēc būtības! Videi draudzīgs, izturīgs un LEED (vadībā enerģijas un vides dizainā) prasībām atbilstošs.



CTS Cement ir ASV Zaļās Būvniecības padomes loceklis. Salīdzinājumā ar standarta portlandcimentu, Rapid Set® cements samazina CO<sub>2</sub> izmešus par 30%.



- ✓ AUGSTĀKA VEIKTSPĒJA
- ✓ DAUDZFUNKCIONĀLS
- ✓ ĀTRĀKA CIETĒŠANA
- ✓ MAZĀKA SARAUŠANĀS
- ✓ VAIRĀK IZTURĪBAS
- ✓ MAZĀKA CO<sub>2</sub> EMISIJA

Rapid Set® tehnoloģija pierādījusi izturību daudzu gadu laikā ASV Pentagonā, Hūvera dambī

# Augsta veiktspēja Rapid Set® tehnoloģija

## Reakcijas process: salīdzinājums starp portlandcementu un Rapid Set® cementu

Ķīmiskās reakcijas process salīdzinot ar parasto portlandcementu Rapid Set® cementam būtiski atšķiras.

Rapid Set® cements ar ūdens / cementa attiecību = 0,45 piesaista pievienoto ūdeni 100% ķīmiski.



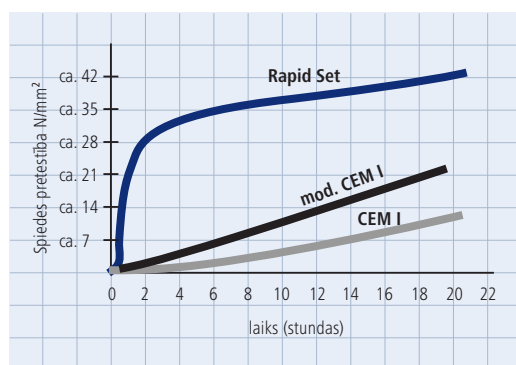
reakcijas produkti: **cements = Portlandcements**  
(Portlandcements satur līdz 0,25 ū. / c.)

reakcijas produkti: **cements = Rapid Set® Cements**  
(Rapid Set satur līdz 0,45 ū. / c.)

■ pildījums ■ cements ■ ūdens ■ gaiss

## Unikālais Rapid Set® sniegums

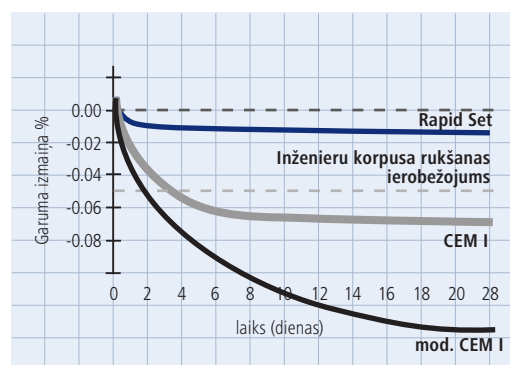
### Stiprība



Rapid Set® – ļoti augsti stiprības rādītāji pēc galīgās sacietēšanas

Šajā grafikā skaidri redzam uzlabotu agrīnās stiprības veidošanos Rapid Set® cementam cietējot, īpaši salīdzinājumā ar parasto Portland cementu (CEM I) un modificēto Portland Cementu (ar cietēšanas paātrinātāju). Jau 1 stundu pēc cietēšanas sākuma spiedes izturība > 20,0 N/mm<sup>2</sup> ir nepārprotami sasniegta.

### Rukums



Rapid Set® – nepārprotami mazāks rukums kā Portland cementam

Šajā grafikā skaidri redzam tipisku saraušanās procesa salīdzinājumu parastām saistvielām (CEM I un mod. CEM I) ar Rapid Set® tehnoloģiju. ASV robežvērtība rukuma diapazonam < 0,05 % (ASV armijas inženieru korpusa rukuma limits). Tas nepārprotami ir panākts ar Rapid Set® tehnoloģiju.

# Unikālie Rapid Set® produkti

Tikai oriģinālie Rapid Set® produkti ir veidoti no augstas veikspējas, unikālā un izturīgā Rapid Set® cementa.

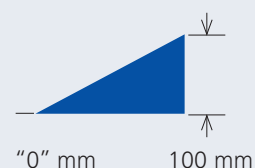
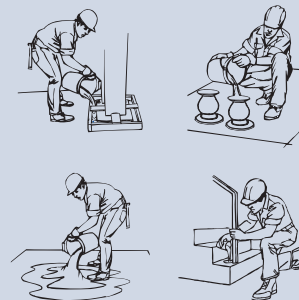
## PIELIETOJUMS

## SLĀŅA BIEZUMS



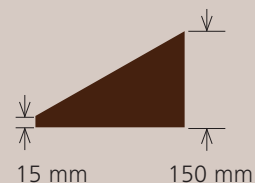
**CEMENT ALL®**  
Daudzpusīga remonta java

Vispārīgs betons remontam, profilēšanai, liešanai, enkurvietās, injekcijām, veidņu darbos, šuvēs, rūpniecības ēkās un šoseju būvē, inženiertehniskās būvēs, dzelzsbetona elementu ražošanā, lietojams telpās un ārā, mitrā vidē



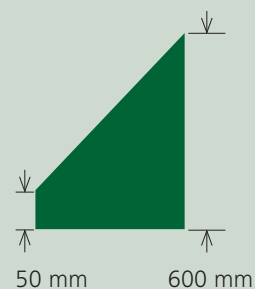
**MORTAR MIX**  
Ātri cietejoša remonta java

Vispārīgs betons remontam, profilēšanai, pamatnēm, veidņiem, ceļu remontam, rūpniecības ēkās un šoseju būvē, inženiertehniskām būvēm, dzelzsbetona elementu ražošanai, lietojams telpās un ārā, mitrā vidē



**CONCRETE MIX**  
Ļoti ātri cietejošs betons

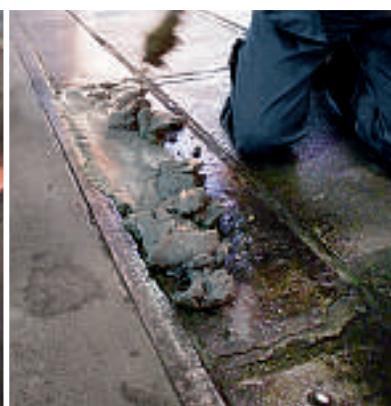
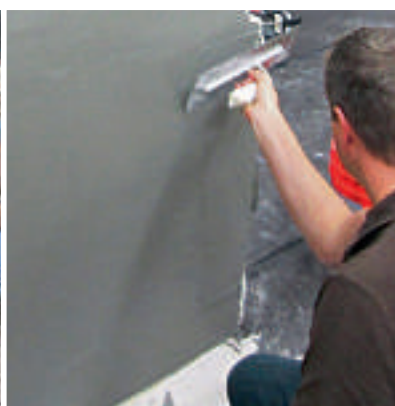
Vispārīgs betons remontam, gājēju celiņiem un ceļiem, ēku un mehānismu pamatu būvniecībai, enkuriem, veidņiem, rūpniecībai un šoseju būvniecībai, inženiertehniskiem darbiem, dzelzsbetona rūpniecībai, lietojams telpās un ārā, mitrā vidē



<b>CIETĒŠANAS SĀKUMS</b> <sup>1)</sup>	<b>GATAVS SATIKSME</b> <sup>1)</sup>	<b>SPIEDES STIPRĪBA</b> <sup>1)</sup>		<b>ELASTĪBAS MODULIS</b>		<b>KĪMIJA</b> <i>paatrinātāji, plastifikatori, palēninātāji</i>	<b>SULFĀTU IZTURĪBA</b>	<b>IZTURĪBA PRET SALU, APLEDOŠANU</b>	<b>PLŪSTAMĪBA</b>	<b>ĪPAŠAS PAZĪMES</b>	
pēc 15 min.	pēc 60 min.	> 20,0 N/mm <sup>2</sup>	> 31,0 N/mm <sup>2</sup>	> 41,0 N/mm <sup>2</sup>	> 62,0 N/mm <sup>2</sup>	31.700 N/mm <sup>2</sup>	<input checked="" type="checkbox"/>	<input checked="" type="checkbox"/>	<input checked="" type="checkbox"/>		<input checked="" type="checkbox"/> bez saraušanās <input checked="" type="checkbox"/> ātrāk cietē <input checked="" type="checkbox"/> lielāks stiprums <input checked="" type="checkbox"/> nav jāgruntē <input checked="" type="checkbox"/> lietot plaisām
pēc 180 minūtēm	pēc 7 dienām	pēc 28 dienām									<input checked="" type="checkbox"/> bez saraušanās <input checked="" type="checkbox"/> ātrāk cietē <input checked="" type="checkbox"/> lielāks stiprums <input checked="" type="checkbox"/> nav jāgruntē <input checked="" type="checkbox"/> lietot virsmām
pēc 15 min.	pēc 60 min.	> 17,0 N/mm <sup>2</sup>	> 28,0 N/mm <sup>2</sup>	> 35,0 N/mm <sup>2</sup>	> 48,0 N/mm <sup>2</sup>	26.827 N/mm <sup>2</sup>	<input checked="" type="checkbox"/>	<input checked="" type="checkbox"/>	<input checked="" type="checkbox"/>	NPD <sup>2)</sup>	<input checked="" type="checkbox"/> bez saraušanās <input checked="" type="checkbox"/> ātrāk cietē <input checked="" type="checkbox"/> lielāks stiprums <input checked="" type="checkbox"/> nav jāgruntē <input checked="" type="checkbox"/> lietot virsmām
pēc 15 min.	pēc 60 min.	> 19,0 N/mm <sup>2</sup>	> 25,0 N/mm <sup>2</sup>	> 35,0 N/mm <sup>2</sup>	> 41,0 N/mm <sup>2</sup>	30.690 N/mm <sup>2</sup>	<input checked="" type="checkbox"/>	<input checked="" type="checkbox"/>	<input checked="" type="checkbox"/>	NPD <sup>2)</sup>	<input checked="" type="checkbox"/> bez saraušanās <input checked="" type="checkbox"/> ātrāk cietē <input checked="" type="checkbox"/> lielāks stiprums <input checked="" type="checkbox"/> nav jāgruntē <input checked="" type="checkbox"/> lietot līdz pat 600 mm biezumam

<sup>1)</sup> Tehniskie dati pie + 20°C un 65% relatīvā gaisa mitruma

<sup>2)</sup> NPD = no performance determined = veikspēja nav noteikta





**License Eiropā:**

KORODUR Westphal Hartbeton GmbH & Co. KG

Works Bochum-Wattenscheid

Hohensteinstr. 19

44866 Bochum, Germany

Phone: +49 (0) 23 27 / 94 57 – 0

Cert.: DIN EN ISO 9001:2008

**Pārdošana:**

KORODUR International GmbH

Wernher-von-Braun-Str. 4

92224 Amberg, Germany

Phone: +49 (0) 96 21 / 47 59 – 0

Fax: +49 (0) 96 21 / 3 23 41

info@korodur.de

[www.korodur.de](http://www.korodur.de)

