



Inhalt Content

4 - 5 **Industrieboden**
Industrial Floor

6 - 7 **Designboden**
Design Floor

8 - 9 **Microtop**
Microtop

10 - 11 **Rapid Set**
Rapid Set

12 - 13 **Spezialbaustoffe**
Special Mortars

14 - 15 **Katzenstreu**
Cat Litter

16 - 17 **Unternehmen**
Company

Weltweit ein Begriff für Industrieböden

The world-wide concept for industrial floors

KORODUR® – vom Industrieboden bis zum Katzenstreu

Seit der Gründung im Jahr 1936 liegt das Hauptaugenmerk des Hauses KORODUR auf der Herstellung mineralischer, zementärer Hartstoffe für die Verlegung hochbelastbarer Industrieböden. Ende der 1990er Jahre hat KORODUR auch im Bereich dekorativer Sichtestriche Fuß gefasst.

Ein weiteres Spezialsegment des Hauses KORODUR ist die Entwicklung spezieller Trockenmörtel für die Sanierung von Trinkwasserbehältern. Diese Spezialmörtel der Produktlinie MICROTOP werden den höchsten Qualitätsansprüchen im Bereich Trinkwasser gerecht.

KORODUR startete 2012 die exklusive Lizenzpartnerschaft mit dem amerikanischen Marktführer für Hochleistungszemente, CTS Cement Manufacturing Ltd., für die europaweite Produktion und den Vertrieb der Rapid Set® Reparaturmörtel.

Eine völlig andere Produktlinie in einer völlig neuen Branche startete KORODUR mit der Produktion und dem Vertrieb von Bentonit-Katzenstreu.

Seit Jahrzehnten steht der Begriff KORODUR für dauerhafte Qualität, technische Kompetenz und zuverlässigen Kundenservice.

KORODUR® – ranging from industrial floors to cat litters

Since its foundation in 1936, KORODUR has focused on the production of mineral cementitious hard aggregates for the installation of heavy-duty industrial floors. By the end of the 1990ies, KORODUR gained foothold also in the field of decorative screed finishes.

Another special segment of KORODUR is the development of special dry mortars for the repair of drinking water reservoirs. The special mortars of the product line MICROTOP meet the highest demands for quality in the drinking water domain.

In the year 2012 KORODUR has started an exclusive license agreement with the American market leader in high performance cements, CTS Cement Manufacturing Ltd., for the European production and distribution of the Rapid Set® repair mortars.

With the production and distribution of bentonite cat litters, KORODUR started a totally different product line from the traditional KORODUR floor business.

For decades already, KORODUR has been a synonym for exceptional quality, technical competency and reliable customer service.



Über 330 Mio. m² Industrieböden weltweit

More than 330 million m² industrial floors world-wide

Systemlösungen Performances

Hartstoffschicht
Hard Aggregate Topping

Hartstoffeinstreuung
Hard Aggregate Dry-Shake

Hartstoffschnellestrich
Hard Aggregate Fast Screed

Selbstverlaufender Belag
Self-Leveling Flooring

Industriebodensanierung
Industrial Floor Repair

Hartstoff für Kunstharze
Hard Aggregates for Synthetic Resins



Industrieboden Industrial Floor

KORODUR® – weltweit der Begriff für Industrieböden

Der Industrieboden zählt erfahrungsgemäß zu dem am stärksten beanspruchten Bauteil des gesamten Industriebauwerks. In der Nutzung muss er unterschiedlichen, teils extremen Belastungen und Anforderungen gerecht werden. KORODUR Industrieböden haben sich seit Jahrzehnten – auch unter extremen Belastungen – bewährt. Über 330 Mio. m² (Stand 2015) sind die beste Referenz.

Der härteste und widerstandsfähigste Industrieboden ist langfristig immer die beste und wirtschaftlichste Lösung.

KORODUR Industrieböden werden diesen hohen Anforderungen gerecht. Sie sind das Resultat kontrollierter und beispielhafter Qualität und Kontinuität.

Ob als KORODUR Hartstoff oder NEODUR Trockenmörtel, KORODUR Industrieböden sind in allen industriellen Bereichen und Branchen einsetzbar: Fabrikationshallen aller Art, Lagerhallen, Hochregallager, Zentrallager, Distributionszentren, Werkstätten, Kühlhäuser, Parkhäuser, Rampen, Hangars etc., für innen und außen.

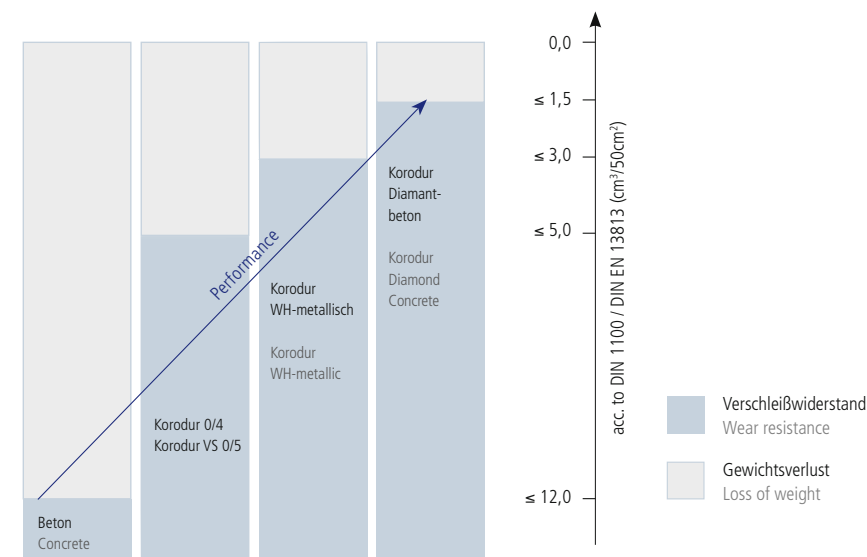
KORODUR® – the world-wide concept for industrial floors

The industrial floor, as experience has shown, is one of the most stressed parts of the total building. Industrial floors have to resist different, partially extreme stresses and demands. KORODUR industrial floors have perfectly proven for decades – also under extreme stress. More than 330 million m² till 2015, are the best testimony to our flooring products.

The hardest and most wear resistant industrial floor in the long term is always the best and most economic solution.

KORODUR industrial floors fill these high demands. They are the result of controlled and exemplary quality and continuity.

Whether processed as KORODUR hard aggregate material or NEODUR dry mortar, KORODUR industrial floors qualify for any industrial areas and branches: any types of production halls, warehouses, high-bay storage areas, logistic centers, distribution centers, workshops, cold stores, car parks, ramps, hangars etc., for indoor and outdoor areas.



Widerstandsfähigkeit gegen Verschleiß. Wear resistance.

- hochverschleißfest
highly wear resistant
- wasserfest
waterproof
- frost-/tausalzbeständig
frost/deicer resistant
- pflegeleicht
easy to clean
- ölbeständig
oil resistant

Systemlösungen Performances

Geglätteter Sichtestrich
Smoothed Design Floor

Geschliffener Sichtestrich
Polished Design Floor

Dekorativer Dünnestrich
Self-Leveling Design Floor



Designboden Design Floor

KORODUR Designböden natürlich. nachhaltig. anders.

Der mineralische Industrieboden als Designboden.
Auf Basis ihrer Kernkompetenz im Bereich der Hartstoff-
industrieböden entwickelte KORODUR Ende der 1990er
Jahre neue Produkte und Systeme speziell für den Bereich
der dekorativen Designböden – zementär-mineralisch,
robust, kreativ und elegant.

Jeder KORODUR Designboden ist ein handwerkliches
Kunstwerk und damit ein Unikat. Gefragt sind Böden, die
eine gewisse Individualität ausdrücken.

KORODUR Designböden stellen die optimale Synthese aus
Dauerhaftigkeit, Optik, Originalität und dem Wunsch nach
Nachhaltigkeit dar.

KORODUR design floors original. sustainable. unique.

The mineral industrial floor as design floor.
Based on its core competency in the field of hard aggregate
industrial floors, by the end of the 1990ies, KORODUR
developed new products and systems specially for
decorative design floors – cementitious-mineral, robust,
creative and elegant.

Any KORODUR design floor represents a handcraft work
of art and thus in fact is unique. In demand are floors
which express a certain individuality.

KORODUR design floors form the optimal synthesis of
durability, optical appearance, originality and the request
for sustainability.

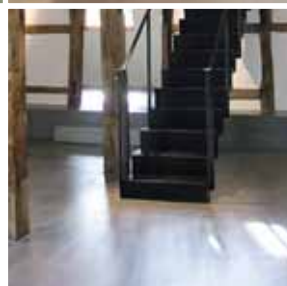
KORODUR COPETTI FLOOR KCF®

der geglättete KORODUR
Designboden in wolkiger,
marmorierter Optik
the smoothed KORODUR
design floor in cloudy,
marble optics



GRANIDUR®

der geschliffene KORODUR
Designboden in Granitoptik
the polished KORODUR
design floor in granite optics



TRU® SELF-LEVELING

der selbstverlaufende,
dünnschichtige
KORODUR Designboden
the self-leveling, thin-layer
KORODUR design floor

- mineralisch
mineral
- natürlich
original
- nachhaltig
sustainable
- kreativ
creative
- individuell
individual

Ein System für Boden, Wand und Decke

One concept for floor, wall and ceiling

Systemlösungen
Performances

Trockenspritzverfahren
Dry-Mix Shotcreting

Nassspritzverfahren
Wet-Mix Shotcreting



MICROTOP® – Spritzmörtel für Trinkwasserbehälter

Trinkwasser gilt als die Schlüsselressource des 21. Jahrhunderts für Mensch und Wirtschaft. Umso wichtiger ist die dauerhafte Sicherstellung der höchsten Qualität und Reinheit des Trinkwassers. Die Trinkwasserverordnungen der einzelnen Länder garantieren die tägliche Versorgung mit hygienisch einwandfreiem Trinkwasser.

Um nachhaltig die höchste Qualität und Reinheit zu gewährleisten, entwickelte KORODUR mit der Produktlinie MICROTOP einen mineralischen, microsilika-vergüteten Spritzmörtel für die Sanierung oder den Neubau von Trinkwasserbehältern. Die MICROTOP Produkte entsprechen den Arbeitsblättern und Richtlinien des Deutschen Vereins des Gas- und Wasserfaches e.V. (DVGW) und erzielen eine natürliche, hygienische, verschleißresistente, nachhaltige und auch optisch ansprechende Beschichtung des Trinkwasserbehälters.

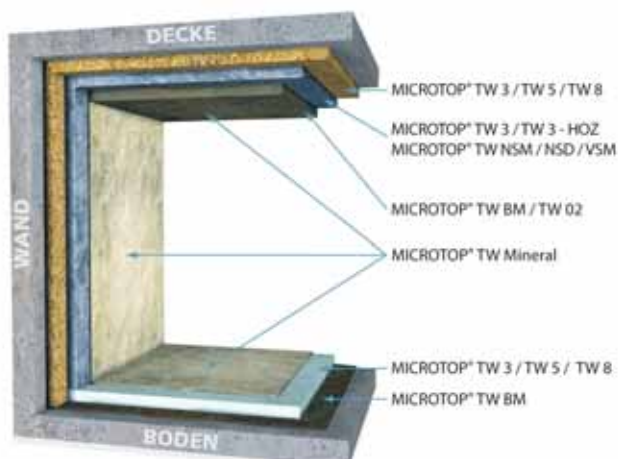
Weltweit vertrauen Versorgungsunternehmen auf die hohe Qualität der MICROTOP Produkte. Insbesondere erfahrene Fachbetriebe sind von den sehr guten Verarbeitungseigenschaften überzeugt.

MICROTOP® – shotcrete mortar for drinking water reservoirs

Drinking water is considered the key resource of the 21st century for mankind and economy. Most importantly is to ensure permanently highest quality and purity of drinking water. The regulations for drinking water for the individual countries ensure the daily supply of hygienic impeccable drinking water.

In order to ensure sustainability, highest quality and purity, KORODUR developed with its product line MICROTOP a mineral, microsilica-modified shotcrete mortar for the repair and new construction of drinking water reservoirs. The MICROTOP products comply with the work sheets and guide lines of the DVGW (German Technical and Scientific Association for Gas and Water) and provide a natural, hygienic, wear resistant, sustainable and also optically appealing coating of the drinking water reservoir.

World-wide utility companies trust in the high quality of the MICROTOP products. In particular specialized installers are convinced of the superior processing features.



geprüft gem. DVGW
Arbeitsblatt W 300

tested acc. to DVGW
work sheet W 300

- mineralisch
mineral
- hygienisch
hygienic
- dauerhaft
durable
- wirtschaftlich
economic
- natürlich
natural

schnell. einfach. einzigartig.
faster. easier. unique.

Systemlösungen
Performances

Multi-Reparaturmörtel
Cement All

Schnellmörtel
Mortar Mix

Schnellbeton
Concrete Mix



Rapid Set® Zement-Technologie Neu in Europa, bewährt in USA

KORODUR startete 2012 die exklusive Lizenzpartnerschaft mit dem amerikanischen Marktführer für Hochleistungszemente, CTS Cement Manufacturing Ltd., für die Produktion und den europaweiten Vertrieb der Rapid Set® Produkte, vornehmlich für den Bereich der Instandsetzung.

CTS Cement entwickelte mit seiner einzigartigen leistungsstarken Rapid Set® Technologie eine neue Stufe der Zement-Technologie und löste gleichzeitig grundlegende Probleme der Bauindustrie.

Rapid Set® Zement verleiht den Rapid Set® Reparaturmörteln ihre außergewöhnliche Wirkung: Bereits nach einer Stunde extrem hohe Festigkeiten! Sofortige Nutzbarkeit! Schwundneutral! Multifunktional! Sulfatbeständig! Ausgezeichnete Dauerhaftigkeit! CO₂-Reduzierung!

Rapid Set® steht für Innovation, Hochleistung und Vielseitigkeit!

Seit über 25 Jahren zählt Rapid Set® in den USA zur 1. Wahl bei Bauunternehmern mit dem Wunsch nach schneller, leistungsstarker Problemlösung.

Rapid Set® Cement Technology New in Europe, proved in the USA

In the year 2012 KORODUR has started the exclusive license partnership with the US market leader in high performance cements, CTS Cement Manufacturing Ltd., for the production and the Europe-wide distribution of the Rapid Set® products, primarily in the field of repairs.

CTS Cement has developed the unique and high performance Rapid Set® Technology – entering a new level of cement technology and bringing about solutions for fundamental problems of the construction industry.

Rapid Set® Cement provides the Rapid Set® repair mortars with their superior and unique efficiency: Already in one hour extremely high strength! Immediate usability! Non-shrink! Multipurpose! Sulfate resistant! Excellent durability! Reduced CO₂ emissions!

Rapid Set® stands for Innovation, High Performance and Versatility!

Over the past 25 years Rapid Set® has become the first choice of contractors in the U.S. in respect of fast and powerful problem solutions.



CEMENT ALL®
Multi-Reparaturmörtel
Multipurpose Repair Mortar

MORTAR MIX
Schnellmörtel
Fast Setting Repair Mortar

CONCRETE MIX
Schnellbeton
Very Fast Setting Concrete

- ✓ leistungsstärker
higher performance
- ✓ schneller
faster setting
- ✓ dauerhafter
more durability
- ✓ multifunktional
multipurpose
- ✓ schwundneutral
less shrinkage
- ✓ CO₂-ärmer
less CO₂ emissions

Systemlösungen Performances

Montage-/ Vergussystem
Assembly / Grouting System

Anker-/ Injektionssystem
Anchor / Injection System

Betonreparatur
Concrete Refurbishment

Betoninstandsetzung
Concrete Repair

Pflasterbau
Pavement Construction



Spezialbaustoffe Special Mortars

Spezialbaustoffe – individuelle und hochwertige Lösungen

Mörtel – vor 2000 Jahren von den Römern entwickelt, gehört das Gemisch aus Bruchstein, Bindemittel und Wasser bis heute zu den wichtigsten Baustoffen der Menschheit.

Unterschiedlichste, spezielle und oft vollkommen neue Aufgabenstellungen erfordern individuelle Lösungen. Aufgrund unseres Know-Hows und unserer jahrzehntelangen Erfahrungen bieten wir unseren Kunden maßgeschneiderte und wirtschaftliche Spezialbaustoffe für besondere Anwendungen. KORODUR Spezialbaustoffe vereinen die Vorteile ausgewählter, natürlicher, umweltfreundlicher Rohstoffe mit den Vorzügen einer kontrollierten Produktion als Werk trockenmörtel.

Partnerschaftlich entwickeln wir Ihre hochwertige und individuelle Lösung. Fordern Sie uns heraus!

Special mortars – individual and high quality solutions

Around 2000 years ago Romans developed a mixture of broken stone, binding agent and water. Since then, mortars count among our most important building materials.

Different, specific and often completely new task definitions require individual solutions. Based on our know-how and on decades of experience we offer our clients customized and economical special mortars for special applications. KORODUR special mortars combine the advantages of selected, natural, environmentally friendly raw materials with the advantages of a controlled production as factory-mixed dry mortar.

As your partner we work out for you superior and customized solutions. Challenge us!



- individuell
individual
- wirtschaftlich
economic
- nachhaltig
sustainable
- vielseitig
versatile



Systemlösungen
Performances

Premium Qualitäten
Premium Quality

Standard Qualitäten
Standard Quality

Private Label
Private Label

Katzenstreu Cat Litter

Katzenhygiene auf Basis Bentonit-Mineral

Die KORODUR Gruppe verzeichnete 1992 einen weiteren Meilenstein in ihrer Diversifikationsstrategie: den Aufbau des Geschäftsbereiches Bentonit Hygienestreu.

Der Vertrieb von Bentonit Katzenstreu konzentriert sich auf europäische Abnehmer. Zum Kundenkreis zählen neben namhaften Lebensmitteleinzelhändlern und Discountern auch der Großhandel für Tierbedarf. In zwei Werken im benachbarten Tschechien werden derzeit nahezu 100.000 Jahrestonnen Bentonit Klumpstreu produziert.

Qualität steht bei KORODUR an erster Stelle.

Dies wurde in den letzten Jahren mehrfach durch Stiftung Warentest, DLG e.V.-Testzentrum Technik und Betriebsmittel, ÖKO-Test und K-Tipp/Kassensturz (Schweiz) bestätigt.

Alle KORODUR-Streus sind rein natürlich, ohne chemische Zusätze und garantiert asbestfrei.

Sie sind nach ISO 9001:2008 und ISO 14001:2005 (Umweltaudit) zertifiziert.

Cat hygiene on the basis of bentonite material

In 1992 the KORODUR group set another milestone in its diversification strategy: the launching of the division bentonite hygiene litter.

The distribution of bentonite cat litter concentrates on the European market. Among our clientele are renowned foodstuff retailers, discount outlets and wholesale traders for pet supplies. In two production works in the neighboring Czech Republic almost 100.000 tons of bentonite clumping litters are produced per year.

Quality has priority at KORODUR.

During the last few years, this was repeatedly confirmed by institutions as Stiftung Warentest (foundation for good testing), DLG e.V.-Testzentrum Technik und Betriebsmittel (test center for technology and equipment), ÖKO-Test (ecological test) and K-Tipp/Kassensturz (consumer-tip/cash-up, Switzerland). All our cat litter materials are pure natural, without any chemical additives and warranted asbestos-free. They are certified acc. to ISO 9001:2008 and ISO 14001:2005 (environmental audit).



- natürlich
natural
- hygienisch
hygienic
- mineralisch
mineral
- absorbierend
absorbent
- klumpend
clumping
- benutzerfreundlich
user-friendly

Meilensteine Milestones

Lizenzpartner für Rapid Set®, europaweit
European license partner for Rapid Set®

2012

75-jähriges Firmenjubiläum
der KORODUR Gruppe
75th anniversary of the KORODUR group

2011

Gründung der KORODUR ENGINEERING
(SINGAPORE) PTE LTD für Projekte
in Südostasien
Foundation of KORODUR ENGINEERING
(SINGAPORE) PTE LTD, focusing on projects
in Southeast Asia

1995

50-jähriges Firmenjubiläum
der KORODUR Gruppe
50th anniversary of the KORODUR group

1986

Verlegung des Hauptsitzes von
Berlin nach Amberg/Bayern
Relocation of the headquarters from
Berlin to Amberg/Bavaria

1978

Gründung der KORODUR International GmbH
zum Ausbau der internationalen Aktivitäten
Foundation of KORODUR International GmbH
to support the international activities

1976

Übergang der KORODUR Gruppe
an Familie Heckmann
Transfer of the KORODUR group to
the Heckmann family

1969

Gründung der KORODUR Westphal
Hartbeton KG in Berlin durch Werner Westphal
Foundation of KORODUR Westphal
Hartbeton KG in Berlin by Werner Westphal

1936

Nachhaltigkeit – die Basis unternehmerischen Schaffens

Als mittelständisches Familienunternehmen ist Nachhaltigkeit seit jeher ein zentrales Thema bei KORODUR. Nachhaltigkeit und Zukunftsfähigkeit sind keine Modewörter, sondern Verpflichtung und Selbstverständlichkeit.

Alle Produkte durchlaufen regelmäßige Qualitätskontrollen (Fremd- und Eigenüberwachung) und basieren auf hochwertigen Rohstoffen.

Unternehmerische Verantwortung heißt nicht nur Verantwortung gegenüber Unternehmen, sondern auch gegenüber Gesellschaft und Umwelt. Als Familienunternehmen mit regionalen Wurzeln unterstützt KORODUR lokale Projekte und Initiativen.

Konsequenz, Glaubwürdigkeit und Kontinuität – im Sinne dieses Dreiklangs handelt und wirtschaftet KORODUR seit über 75 Jahren. Nur so konnten und können Dauerhaftigkeit, Wirtschaftlichkeit und Zuverlässigkeit garantiert werden.

Sustainability – the basis of entrepreneurship

Being a medium-sized family-owned enterprise, sustainability has always been a key issue at KORODUR. Sustainability and readiness for the future are no buzzwords but obligation and a matter of course.

All products undergo regular quality checks (external and internal quality controls) and are based on high-grade raw material.

Entrepreneurial responsibility does not only refer to responsibility towards business but also towards society and environment. Being a family-owned enterprise with regional roots, KORODUR supports local projects and initiatives.

Consistency, credibility and continuity – these three elements have been representing the guiding principle of KORODUR's business conduct and operations for over 75 years now. It has been the only way to guarantee durability, efficiency and reliability.

KORODUR ist zertifiziert nach TÜV
DIN EN ISO 9001:2008 und wird
turnusmäßig geprüft.



KORODUR is TÜV certified acc. to
DIN EN ISO 9001:2008 and is subject
to regular inspections.



Symbol seit Gründung – Der Amboss im Firmenzeichen ist seit der Gründung im Jahr 1936 Symbol für die Eigenschaften des KORODUR Bodens. **Symbol since the company foundation** – The anvil in the company logo has been symbolizing KORODUR floor characteristics since the company foundation in 1936.

weltweit bewährt
world-wide approved



KORODUR Westphal Hartbeton GmbH & Co. KG
KORODUR International GmbH

Zentrale:

Werner-von-Braun-Str. 4
92224 Amberg, Deutschland
Telefon: +49 (0) 9621 47 59-0
Telefax: +49 (0) 9621 32 341
E-Mail: info@korodur.de

Werk Bochum-Wattenscheid:

Hohensteinstr. 19
44866 Bochum, Deutschland
Telefon: +49 (0) 2327 94 57-0
Telefax: +49 (0) 2327 32 10 84
E-Mail: wattenscheid@korodur.de