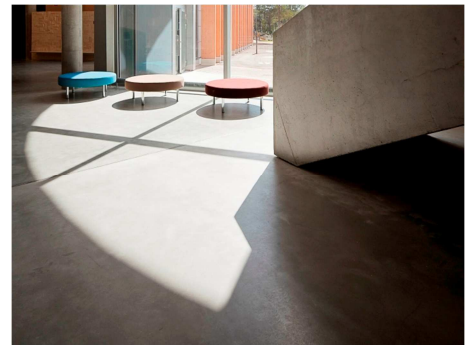
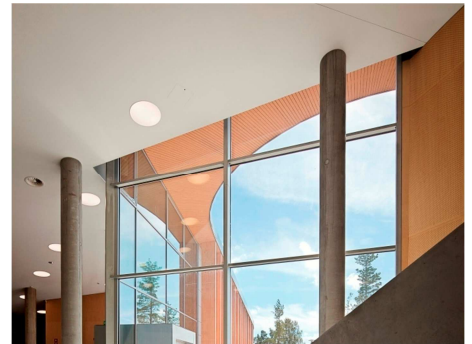
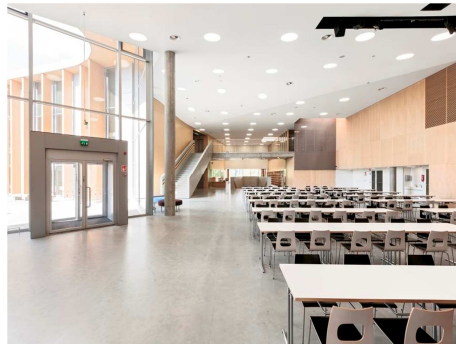




BAUVORHABEN: MÄRTENSBRÖ SKOLA, FINNLAND



ALLGEMEINES

Objekt:	Mårtensbro Skola (Grundschule)
Ort:	Espoo, Finnland
Baujahr:	2012
Produkt:	NEODUR HE 65 lichtgrau, geglättet in KCF-Optik
Fläche:	1.200 m ²
Verarbeiter:	Neliskulma Oy
Bauherr:	City of Espoo
Architekt/Planer:	Playa Arkkitehdit Oy / Tuukka Vuori

PROJEKTBSCHREIBUNG

Gerade ein Schulboden muss täglich den Belastungen tausender Fußtritte standhalten, dennoch soll er ästhetisch und pflegeleicht sein. Anforderungen die der KORODUR Hartstoffindustrialboden spielend meistert.

Bauherrschaft und Planer vertrauten auf die deutschen Standards, so dass eine KORODUR Hartstoffschicht gemäß DIN 18560-7, Hartstoffgruppe A gemäß DIN 1100, eingebaut wurde. Eingesetzt wurde das Produkt NEODUR HE 65, in der Farbe lichtgrau. Eine Fläche von rd. 600 m² wurde im „Frisch-auf-Frisch“-Einbauverfahren verlegt mit einer KORODUR Hartstoffschicht von i. M. 10 mm. Ein anderer Bereich auch von rd. 600 m² wurde im Verbund auf existierenden Tragbeton verlegt. D.h. zunächst wurde die mineralische KORODUR Haftbrücke HB 5 aufgebracht und anschließend eine KORODUR Hartstoffschicht von i. M. 15 mm verlegt. Verbrauch wurden rd. 30 Tonnen NEODUR HE 65 Trockenbaustoff.

Es wurde sich extra für einen KORODUR-Boden in Farbe lichtgrau entschieden, um insbesondere die Lichtreflexion – speziell in den dunklen, langen Wintermonaten – zu optimieren. Zum einen aus Energiekostengründen, zum anderen um eine freundliche, motivierende Atmosphäre für die Schüler zu kreieren.

Mineralische KORODUR Hartstoffindustrialböden sind langlebig, zeitlos schön und hochwertig. In diesem Sinne bieten sie eine dauerhafte, ökologisch- und ökonomisch-attraktive Lösung.