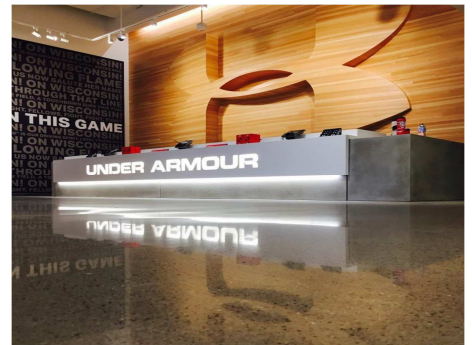
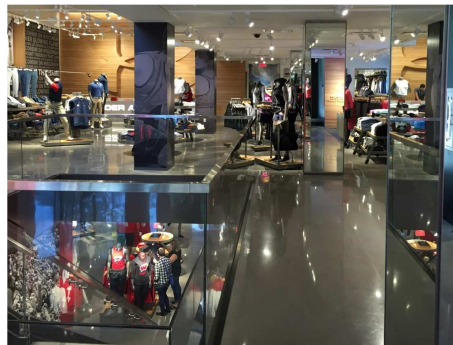




## BAUVORHABEN: UNDER ARMOUR STORE, USA



## ALLGEMEINES

Objekt:	Under Armour Store
Ort:	Wisconsin, USA
Baujahr:	2016
Produkt:	Rapid Set TRU® PC
Bauherr:	Under Armour, Inc.

## PROJEKTbeschreibung

Under Armour bietet technologisch hochentwickelte Sportbekleidung, die auf einer erstklassigen Verarbeitung, einem einzigartigen Feuchtigkeitstransportsystem und auf in wissenschaftlichen Studien getesteten Innovationen basiert. Dazu passt ideal, dass in dem neuen Under Armour Laden in Wisconsin das einzigartige und innovative Bodensystem TRU PC eingebaut wurde.

Rapid Set TRU PC ist ein qualitativ hochwertiger, innovativer, auf spezieller Zementtechnologie basierender, selbstverlaufender Designboden in geschliffener Betonoptik, welcher individuell und kreativ gestaltet werden kann. Für attraktives, einzigartiges Design von Verkaufsräumen, Restaurants, Foyers, Museen, Bürogebäuden, Schulen, Flughäfen sowie allen anderen repräsentativen Räumen.

TRU PC ist schnellerhärtend (bereits nach 2 - 3 Stunden begehbar), schwundarm und dauerhaft, für Einbaustärken von 10 - 35 mm. TRU PC wird werksseitig mit einer Schmuckkörnung von 0 - 2,5 mm gefertigt.

Zunächst wurde auf dem vorbereiteten, staubfreien und tragfähigen Untergrund die EP-Grundierung TXPK aufgebracht und mit Quarzsand abgestreut. Anschließend erfolgte die Applikation mit TRU PC. Das spätere Schleifen erfolgte bis zu einem Schleifgrad von 800. Eine geeignete Einpflege verringert das Eindringen von Flüssigkeiten und sonstigen Schmutz.

Bereits in 18 Under Armour Läden wurde das Bodensystem TRU PC erfolgreich eingesetzt, zehn weitere Läden sollen noch folgen.