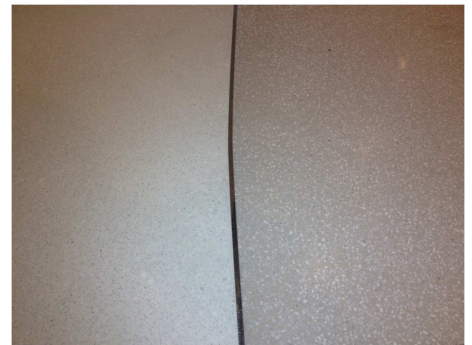
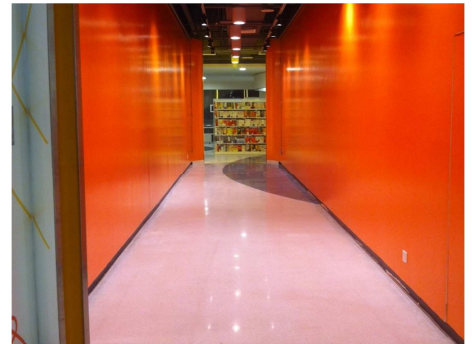
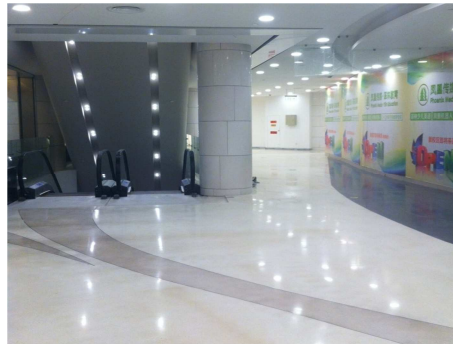




BAUVORHABEN: PHOENIX MEDIA MALL, CHINA



ALLGEMEINES

Objekt:	Phoenix Media Mall
Ort:	Suzhou, China
Baujahr:	2013
Produkt:	TRU Self-Leveling, KORODUR TXPK
Fläche:	15.000 m ²
Verarbeiter:	Wuxi En Fu Te Decoration Co., Ltd, China
Bauherr:	Phoenix Media Group

PROJEKTbeschreibung

In Suzhou, eine 4 Mio. Einwohner Stadt etwa 100 km nordwestlich von Shanghai, wurde im Jahr 2013 ein weiterer architektonisch-beeindruckender Gebäudekomplex fertiggestellt: zwei gigantische Bürotürme verbinden sich durch eine schlangenförmige, fünfstöckige Shopping Mall. Bauherr ist die Phoenix Media Group.

Die Phoenix Media Mall befindet sich in unmittelbarer Nähe zum wohl berühmtesten Wolkenkratzer Suzhou's: „The Gate of the East“ (Tor des Ostens) oder auch scherzhaft „The Pair of long Johns“ (lange Unterhose) genannt.

Auch für die Innenarchitektur hat sich der Bauherr für ein modernes und lichtdurchflutetes Design entschieden. Teil des Designkonzeptes war unter anderem der selbstverlaufende, auf Terrazzo-Optik geschliffene Designboden, TRU Self-Leveling.

Design und eingebaut wurde der TRU-Boden in geschwungenen, ineinander laufenden Feldern in den Farben Champagner, Cappuccino und Mocha. Optisch veredelt wurde das TRU-Material durch die Zugabe weißer Marmorkörnung. Aufgrund der einzigartigen Rezeptur von TRU Self-Leveling kann der Designboden nahezu auf Fugen verzichten und bereits 24 Stunden nach Einbau geschliffen werden. So konnte schon eine Woche nach Verlegung die Phoenix Media Mall eröffnet werden.

15.000 m² – eine beeindruckende Referenz!