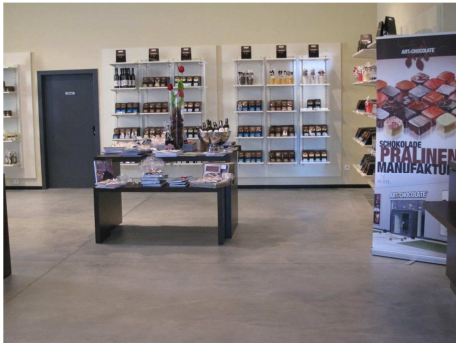




BAUVORHABEN: ARTofCHOCOLATE



ALLGEMEINES

Objekt:	Schokoladenmanufaktur ARTofCHOCOLATE
Ort:	Schwarzach und Wertheim
Baujahr:	2008 und 2010
Produkt:	KCF zementgrau (mit KOROCLEAN)
Fläche:	400 m ² und 2.000 m ²
Verarbeiter:	Condulith - Deutsche Industriebodentechnik GmbH
Bauherr:	Aczél GmbH – ARTofCHOCOLATE
Architekt/Planer:	Ingenieurbüro Brändlein

PROJEKTBECHREIBUNG

„Erdbeer-Basilikum“, „Olivenöl-Mandarine“, „Salz- Karamell“ – klingt merkwürdig, sind aber freche Pralinen-Kompositionen des Chocolatiers Philip Aczél. Betritt man die gläserne Schokoladen-Manufaktur ARTofCHOCOLATE bei Schwarzach am Main, kommt einem ein verlockender Duft von Schokolade entgegen, umgeben von frischen Farben des bunten Verkaufsraums.

Nachdem 2008 die erste Schokoladen-Manufaktur von ARTofCHOCOLATE mit angrenzendem Shop und Café im fränkischen Schwarzach fertiggestellt wurde, expandierte der Bauherr und Chocolatiers Aczél bereits 2010. Im Outlet Village Wertheim entstand eine weitere, größere Schokoladen-Manufaktur. Auch dort werden täglich die feinen und bunten Köstlichkeiten wieder auf einem KORODUR-Designboden kreierte und genascht.